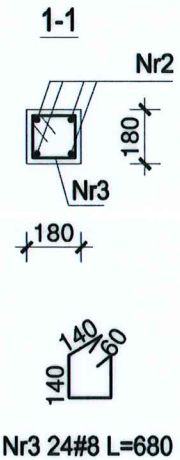


UWAGI
1. Rysunek rozpatrywać łącznie z rysunkami szalunkowymi.
2. Wymiary i opisy zbrojenia podano w [mm], rzędnę w [m].

BETON B25 (C20/25)
- STAL A-IIIIN (B500SP)
Ø - STAL A-I (St3S)
KLASA EKSPOZYCJI:
1. Fundamenty: XC2.
2. Trzpień, wieńce: XC1.

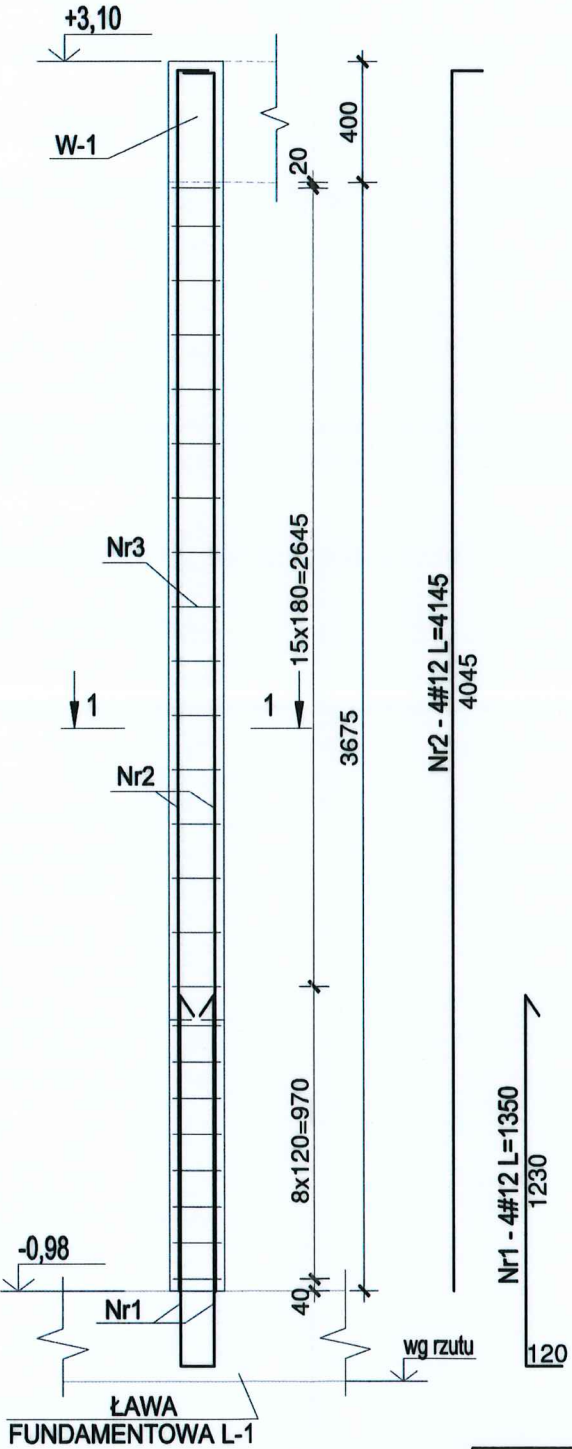


ADAPTOWAŁ
mgr inż. Andrzej Bobrowski
Uprawnienia budowlane do projektowania
w specjalności konstrukcyjno-budowlanej
nr ZAPB/003/PBKb/20
DATA: 12.2024

Adres:
Brzózki, dz. nr 349/15 z obrębu Brzózki
Inwestor/uzyskownik/adres:
PAULINA I PRZEMYSŁAW BOGACZ, ul. Powrotna 32, 71-815 Szczecin

NAZWA:	PROJEKT BUDOWLANY BUDYNKU GARAZOWEGO		
ADRES:			
INWESTOR:			
KONSTRUKCJA:	mgr inż. Andrzej Nowakowski upr. bud. nr SWK/0020/PWOK/13		
RYSIER:	ELEMENTY ŻELBETOWE		
BRANŻA:	konstrukcja	SKALA: 1:25	NUMER RYSUNKU: G4
FAZA:	PT	DATA: 07.2024	

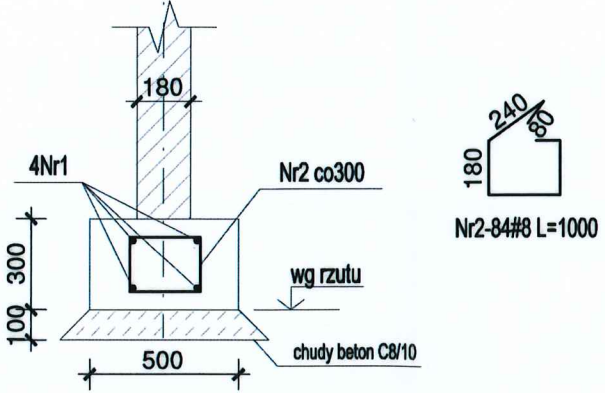
TRZPIEŃ T-1
szt. 7



WYKAZ ZBROJENIA dla 1 szt T-1.1

Nr	Ilość [szt]	Śred [mm]	Dług [mm]	#8	#12
1	4	#12	1350		5,4
2	4	#12	4145		16,6
3	24	#8	680	16	
RAZEM wg średnic [m]				16	22
MASA 1mb [kg/m]				0.395	0.888
RAZEM wg średnic [kg]				6,3	19,5
RAZEM wg gat. stali [kg]				26	

ŁAWA FUNDAMENTOWA L-1
L=25m



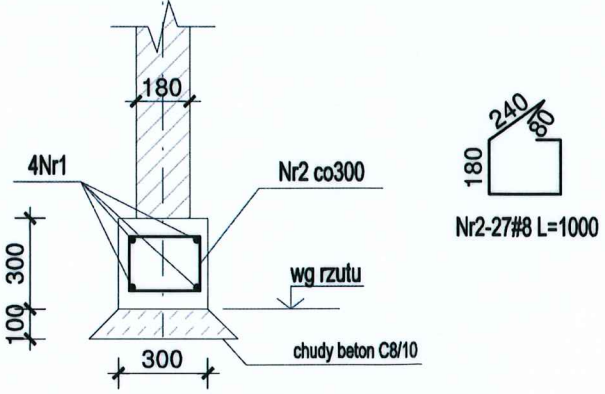
Nr1 4#12 L=28300

podano łączną długość, uwzględniając 13% na zakłady (min.800mm)

WYKAZ ZBROJENIA L-1

Nr	Ilość [szt]	Śred [mm]	Dług [mm]	Ø8	#12
1	4	#12	28300		113
2	84	Ø8	1000	84	
RAZEM wg średnic [m]				84	113
MASA 1mb [kg/m]				0.395	0,888
RAZEM wg średnic [kg]				33	100
RAZEM wg gat. stali [kg]				33	100

ŁAWA FUNDAMENTOWA L-2
L=8,2m



Nr1 4#12 L=9300

podano łączną długość, uwzględniając 13% na zakłady (min.800mm)

WYKAZ ZBROJENIA L-1

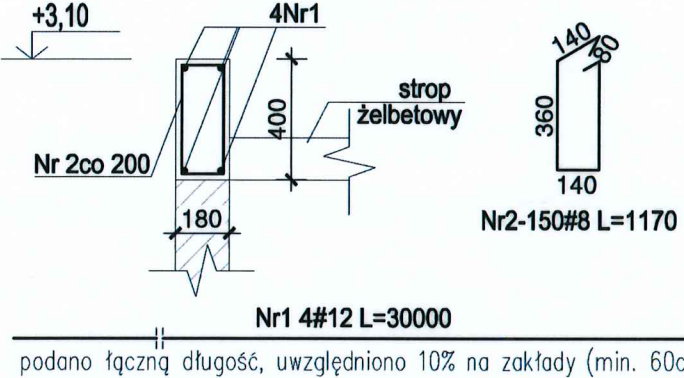
Nr	Ilość [szt]	Śred [mm]	Dług [mm]	Ø8	#12
1	4	#12	9300		37
2	27	Ø8	1000	27	
RAZEM wg średnic [m]				27	37
MASA 1mb [kg/m]				0.395	0,888
RAZEM wg średnic [kg]				11	33
RAZEM wg gat. stali [kg]				11	33

WIENIEC W-1

L=18,5m (garaż)

WIENIEC W-1

L=8,2m (bud. gospodarczy)

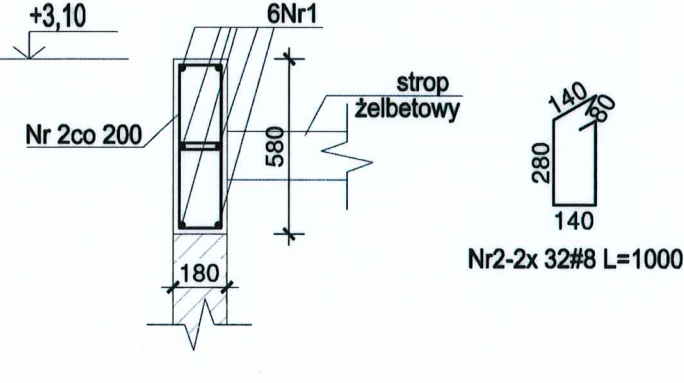


WYKAZ ZBROJENIA DLA WIEŃCA W-1

Nr	Ilość [szt]	Śred [mm]	Dług [mm]	Ø8	#12
1	4	#12	30000		120
2	150	Ø8	1170	176	
RAZEM wg średnic [m]				176	120
MASA 1mb [kg/m]				0.395	0,888
RAZEM wg średnic [kg]				70	107
RAZEM wg gat. stali [kg]				70	107

WIENIEC W-2

L=6,3m



Nr1 6#12 L=7000

podano łączną długość, uwzględniono 10% na zakłady (min. 60cm)

WYKAZ ZBROJENIA DLA WIEŃCA W-2

Nr	Ilość [szt]	Śred [mm]	Dług [mm]	Ø8	#12
1	6	#12	7000		42
2	32	Ø8	1000	32	
RAZEM wg średnic [m]				32	42
MASA 1mb [kg/m]				0.395	0,888
RAZEM wg średnic [kg]				13	38
RAZEM wg gat. stali [kg]				13	38